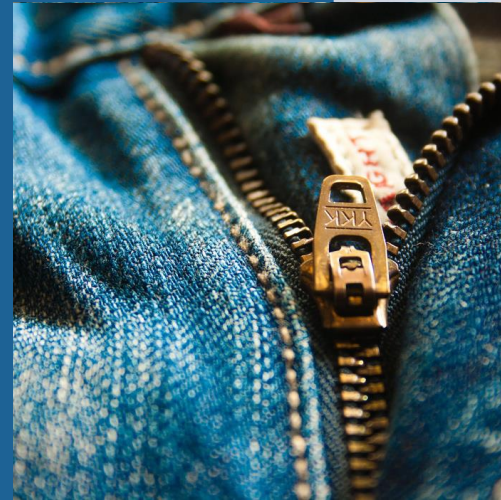


如興股份有限公司 (代碼：4414)  
民國113年法說會



# 目錄

01 營運發展與佈局

02 管理績效與精進

# 01 營運發展與佈局

# 營運發展

## 公司營運概況



### 全球牛仔成衣領導廠商

- 2023年產量52,844千件，營業額NT\$135億
- 2024前三季產量45,863千件，營業額NT\$108億



### 銀行負債大幅下降-營運資金管控更穩健

- 2024年Q3銀行借款餘額較去年同期減少NT\$13億

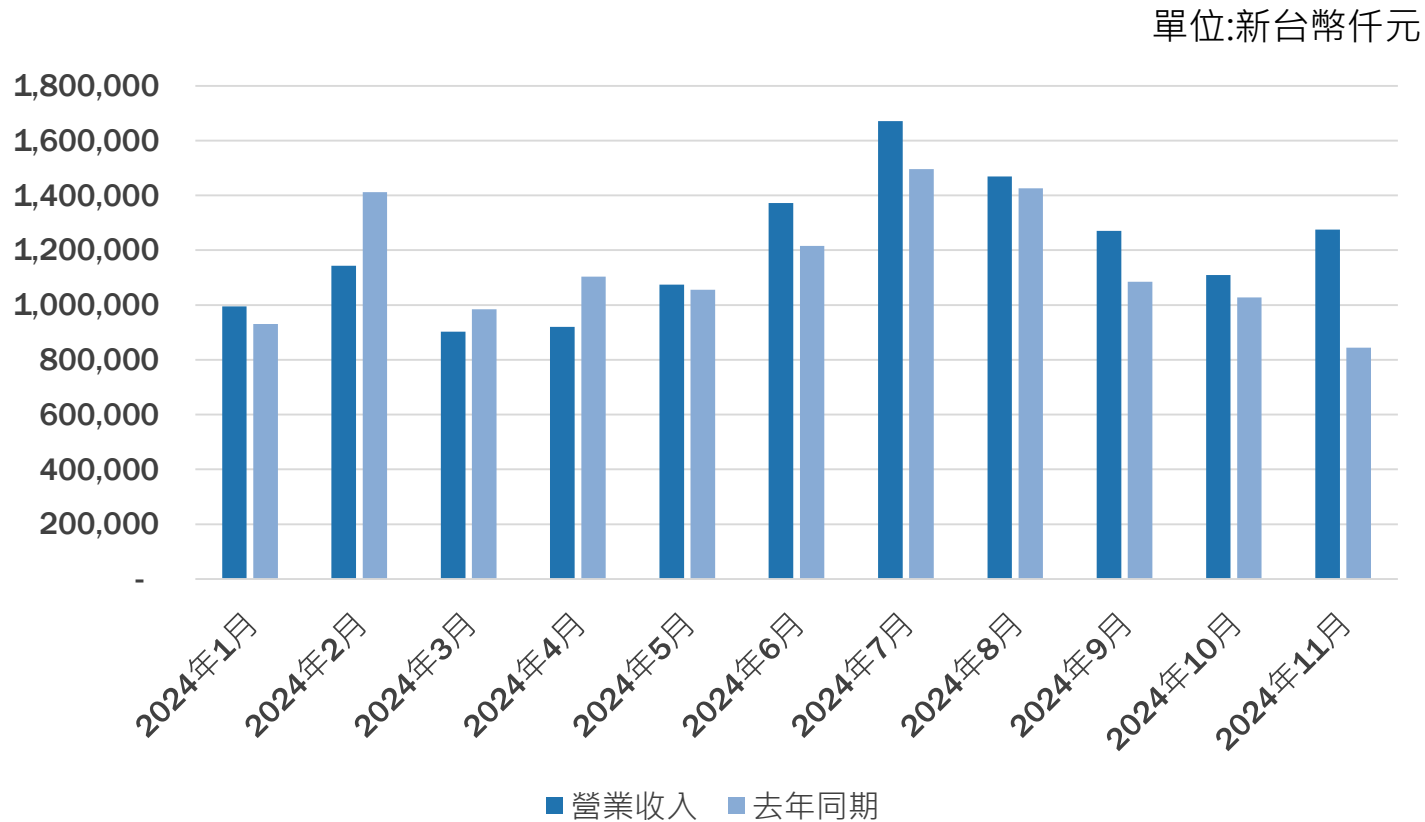


### 運營費用有效控制

- 2024年前三季營業費用率較去年同期減少23%
- 推動產效提升計劃，產線人力精簡，產值維持不變

# 營運發展-狀況回穩並逐步成長

## 兩年度逐月營收比較



- 2024年第三季單季營收較去年同期成長10%
- 2024年前三季累計營收較去年同期成長1%
- 2024年11月單月營收較去年同期成長51%

- 2023年全體成衣業景氣嚴峻，延續到2024年5月開始回穩
- 2024年全球海運貨櫃運輸失衡-紅海 & 巴拿馬運河



Source: Drewry World Container Index, Drewry Supply Chain Advisors

# 佈局-提高服務價值 實現永續經營

## 創造交易模式

從傳統FOB到配送到倉的LDP，提高客戶依賴度  
目標成為“服務導向之製造商”

### 傳統FOB

交貨地點為生產國家之港口



### LDP

交貨地點為客戶所在地區之發貨倉庫

LDP優勢：

- 1.減化客戶報關程序及降低備貨成本
- 2.提高產品售價及利潤

擴展LDP交易模式 提高服務價值



不僅為遵循上市公司法令規範而出具

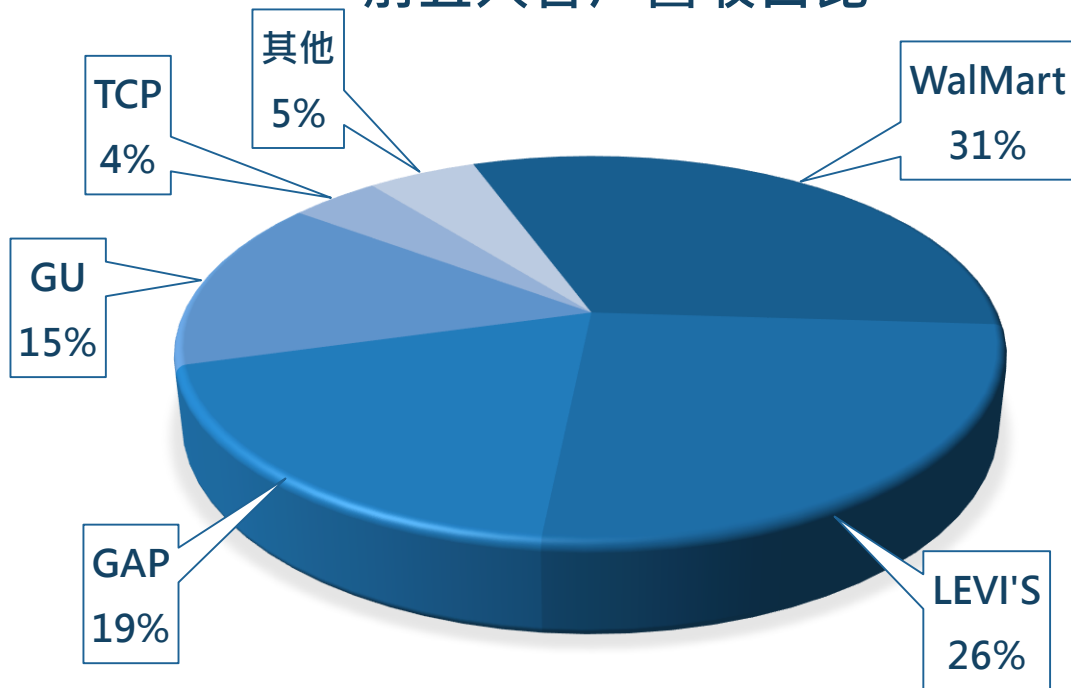
落實ESG 滿足品牌客戶對供應鏈  
永續目標及減碳需求

# 佈局-提升現有美日品牌客戶關係 拓展歐洲品牌市場

## 前五大客戶占比持續上升

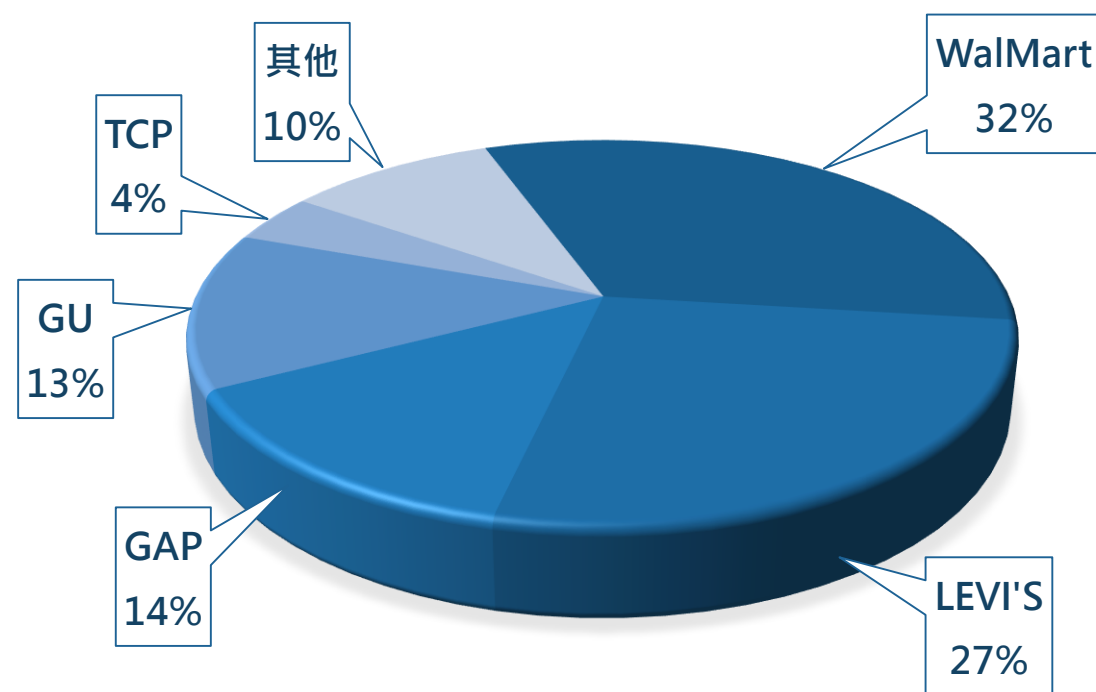
2024年1-11月

前五大客戶營收占比



2023年1-11月

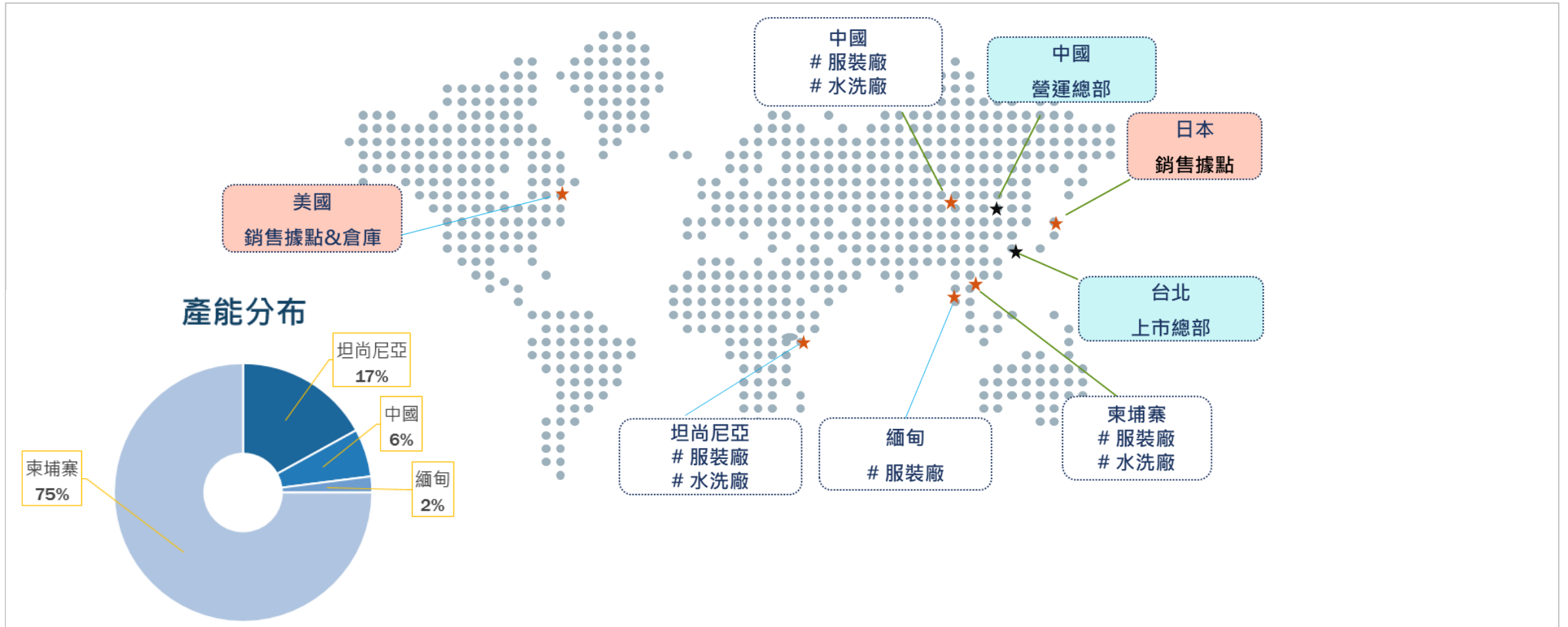
前五大客戶營收占比





# 佈局-全球營運據點及產能

集團以中國為研發及供應鏈中心，美國、香港、日本為接單主體，並以東南亞及東非為生產重心





產能持續往東非移動，目標提升東非產能占比



## 02 管理績效與精進

# 各期損益概況及持續優化成本控管

單位：新台幣仟元

	2023 H1	2023 H2	2024 H1	2024 Q3	2024 Q4	2025
營業收入	6,722,440	6,794,976	6,436,621	4,403,819		
營業成本	(5,880,427)	(5,418,667)	(5,454,536)	3,613,911		
營業毛利	842,013	1,376,309	982,085	789,908		
毛利率	12.53%	20.25%	15.26%	17.94%		
營業費用	(1,370,632)	(1,053,325)	(1,053,048)	566,307		
營業費用率	20.39%	15.50%	16.36%	12.86%		
營業淨利	(528,619)	322,984	(70,963)	223,601		
營業淨利率	-7.86%	4.75%	-1.10%	5.08%		
業外收支	(66,777)	(291,849)	(140,652)	(207,212)		
財務成本	(238,697)	(218,081)	(159,505)	(71,619)		
財務成本率	3.55%	4.04%	2.49%	1.63%		
稅前淨利(損)	(595,396)	31,135	(211,615)	16,389		
稅前淨利率	-8.86%	0.46%	-3.29%	0.37%		

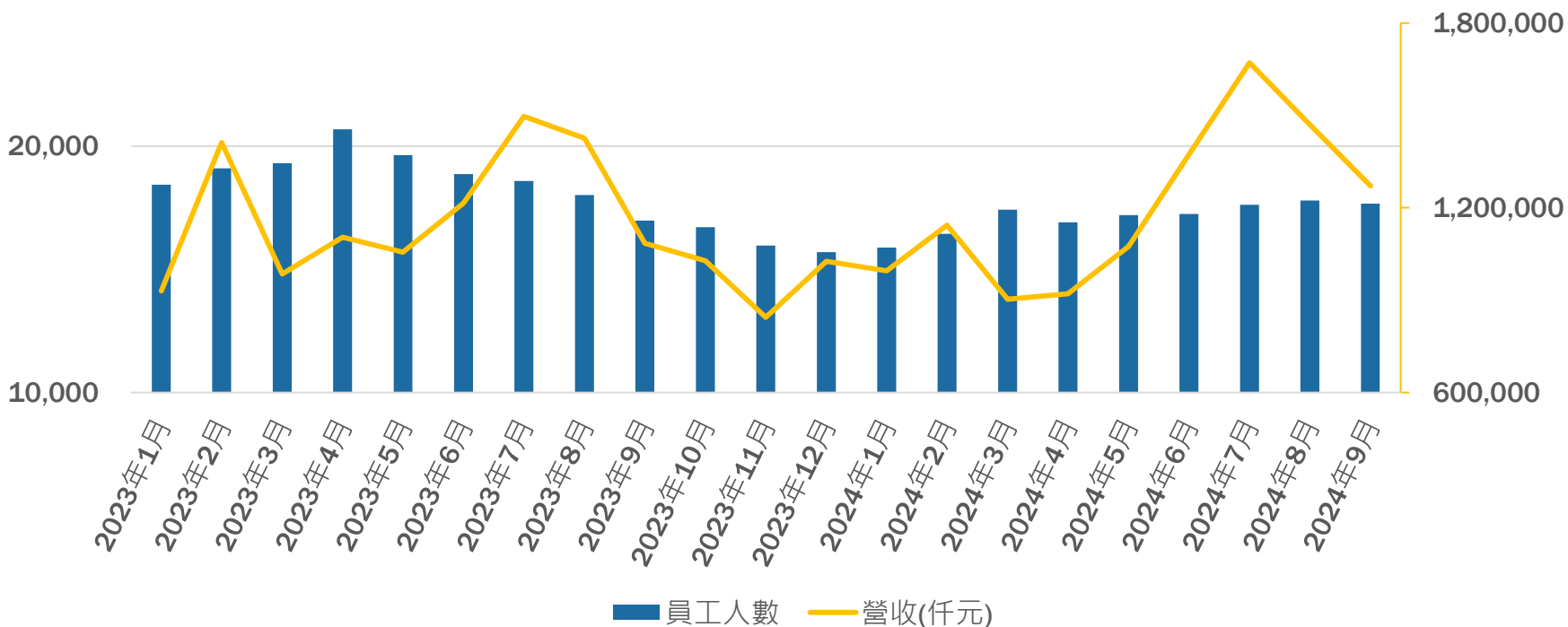
- ◆ 2023年度下半年本業營業淨利及稅前損益均已轉正。
- ◆ 2024上半年度因未達規模經濟致虧損，但相較同期虧損金額已大幅減少，另預估2024年1-9月營業淨利轉正且較去年同期成長，惟受國際匯率影響衝擊，整體報表仍未能獲利。
- ◆ 營業費用率持續下降，生產效率逐步提升，詳細說明請詳下頁。
- ◆ 第四季前2月營業收入已較去年同期成長27%

# 生產效率顯著提升-少人力、增效益

## 2024年前三季及去年同期平均員工人數&月平均營收

	2023年前三季季平均	2024年前三季季平均
集團員工人數	18,845	17,131
單月營收(新台幣仟元)	1,190,052	1,202,384

員工人數及營收表現



2024年前三季單季平均每位員工每月營收相較於2023年同期增加超過七千元，生產效率提升超過11%

